

# ABFÜLLMASCHINEN VERSCHLIESSMASCHINEN



FLÜSSIGKEITEN



SCHÄUMENDE  
PRODUKTE



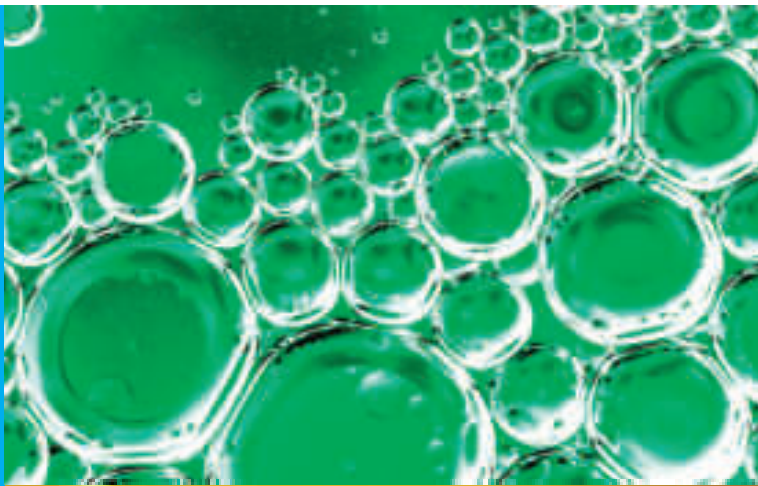
VISKOSE  
PRODUKTE



STÜCKIGE  
PRODUKTE



ATEX  
EXPLOSIONSSCHUTZ



**WÜRSCHUM**



# AFS Automatische Abfüll- und Verschließanlagen



Vollautomatische Abfüllanlagen mit Abfüllbereich von 10 ml bis 10 l bei einer Abfülleistung von 1.000 bis 6.000 Stück pro Stunde.

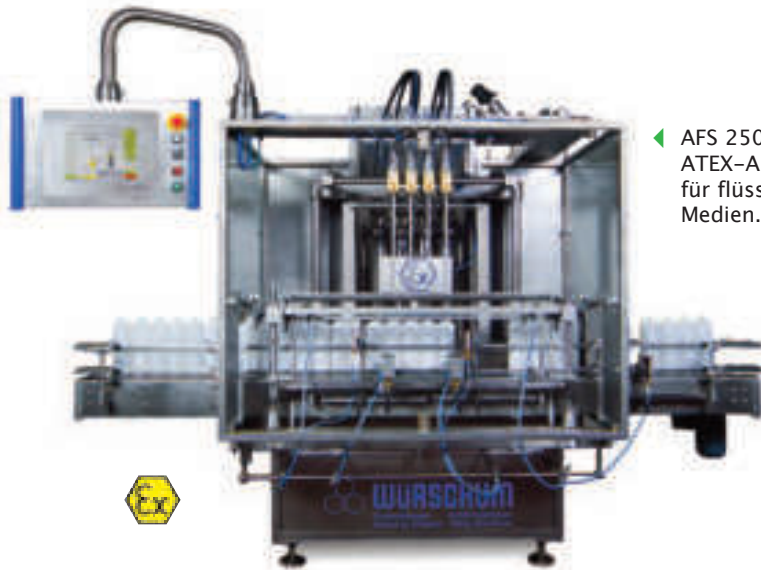


▲ AFS 1000-4/AV-200 Abfüll- und Verschließmaschine für flüssige und schäumende Medien.

- Servoelektrischer Füller mit Rezeptverwaltung
- Automatischer Hochleistungsverschleißer
- Deckelzuführung über beigestellten Sortiertopf
- Optionale automatische Gebindezuführung
- Optionaler Etikettierer
- Optionale Absauganlage
- Sonderausführung für die Lebensmittelindustrie
- Optionale Kolbenhinterspülung und Aseptikkolben
- Bus Schnittstelle, externer Signalaustausch
- Fernwartung



▲ AFS 1000-4 / AV-200 Abfüll- und Verschließmaschine für flüssige und pastöse Medien.



◀ AFS 2500-4-AT ATEX-Abfüllmaschine für flüssige bis hochviskose Medien.

**Auch als ATEX-Ausführung mit TÜV-Zertifizierung**

# Modulare Abfüllanlage TOUCHLINE



▲ Touchline im halbautomatischen Betrieb mit Unterspiegelabfüllung und Abfülltisch

**Kombination von vollautomatischem und halbautomatischem Betrieb in einer Anlage. Außergewöhnlich flexibel bei kleinen und mittleren Chargen.**

- Servoelektrische Abfüllmaschine mit ein oder zwei Füllstellen und Transportband
- Optional wählbarer Aufgabedrehtisch und Entnahmedrehtisch
- Nachtropfverhinderer serienmäßig
- Option Unterspiegelabfüllung für schäumende Produkte.
- Leistung von 500 – 700 Flaschen à 500 ml/h je Füllkopf
- Einfacher Formatwechsel durch Austausch des Taktsterns sowie Anpassung der Seitenführungen und der Füllkopfhöhe
- Halbautomatischer Betrieb mit höhenverstellbarem Abfülltisch, der bereits Teil der vollautomatischen Anlage ist
- 6 Volumenbereiche von 10 ml bis 10.000 ml
- Funktion „Automatischer Mehrfachhub“ für Mengen über dem nominellen Volumenbereich



▲ Touchline im automatischen Betrieb mit Aufgabedrehteller und Transportband



▲ Übersichtliches Touchscreen-Menü zum Einstellen sämtlicher Abfüllparameter

## Beispiele für Abfüllprodukte

- Reinigungsmittel, Rostschutz, Imprägnierschutz
- Lacke, Tinte und Tusche
- Shampoo, Haarwasser, Gel
- Dauerwellenflüssigkeit
- Öl, Saft, Marmelade, Dressing
- Saucen, Ketchup, Kartoffelsalat
- Tinkturen, Cremes, Lotions
- Lösungsmittel, Alkohol

## Einsatzgebiete

- Produktion und Labor
- Chemische Industrie
- Kosmetikindustrie
- Lebensmittelindustrie
- Farben und Lacke
- ATEX-Industrie



# TOUCH FILL Servoelektrische Abfüllmaschine



**Halbautomatische Servo-Abfüllmaschine in Edelstahl-Design mit Touchscreen und Rezeptspeicher.**

- Rezeptgesteuerte Abfüllprogramme für Menge, Geschwindigkeit und Rampen
- Abfüllbereich 2 ml - 6 l
- Dosiergenauigkeit  $\pm 0,5\%$  vom Maximalwert
- Abfülleistung bis 2.000 Stück/h
- Sofort betriebsbereit, einfache Handhabung
- Grundausführung 230 V, ohne Druckluft
- Leichte Reinigung
- Selbstansaugend
- Transportierbar mit mobilem Untergestell
- Wechselzylinder für mehrere Abfüllbereiche
- Bus Schnittstelle, externer Signalaustausch
- Fernwartung

**Kostengünstig erweiterbar zum Vollautomaten**



▲ Touch Fill mit Edelstahl-Membranventilen



▲ Touch Fill mit Doppelkolben und Unterspiegelabfüllung mit Nachtropfverhinderer



▲ Touch Fill mit Doppelkolben und Kugelventilen

## Beispiele für Abfüllprodukte

- Reinigungsmittel, Rostschutz, Imprägnierschutz
- Lacke, Tinte und Tusche
- Shampoo, Haarwasser, Gel
- Dauerwellenflüssigkeit
- Öl, Saft, Marmelade, Dressing
- Saucen, Ketchup, Kartoffelsalat
- Tinkturen, Cremes, Lotions
- Lösungsmittel, Alkohol

# Pneumatische Abfüllmaschinen **EASY TOUCH**



Easy Touch mit Kugelventilen und  
Unterspiegelabfüllung

## Elektro-pneumatische Abfüllmaschine mit Touchscreen

- Elektro-pneumatischer Antrieb
- Touchscreen zum Einstellen der Abfüllmenge
- Sechs Modelle für Abfüllbereiche von 5 – 10.000 ml
- Mit Einfach- oder Doppelkolben
- Für flüssige, pastöse und stückige Produkte
- Optional mit Membranventilen, Nachtropfverhinderer und Unterspiegelabfüllung
- Optional für Lebensmittelanwendungen mit garantierter Rückverfolgbarkeit für Materialien in Kontakt mit Lebensmitteln (EU-VO 1935/2004)

## Pneumatisches Basismodell Gute Produkte - easy abgefüllt

# EASYFILL

- Pneumatischer Antrieb
- Mengeneinstellung per Handrad
- Drei Modelle für Abfüllbereiche von 5 – 1000 ml
- Mit Einfach- oder Doppelkolben
- Für flüssige, pastöse und stückige Produkte
- Optional mit Membranventilen und Nachtropfverhinderer
- Optional für Lebensmittelanwendungen mit garantierter Rückverfolgbarkeit für Materialien in Kontakt mit Lebensmitteln (EU-VO 1935/2004)



▲ Pneumatische Easyfill  
mit Kugelventilen



◀ ESP 1000-2-MV-NV-AT  
Doppelkolbenausführung  
mit Membranventilen  
und Nachtropfverhinderer  
in ATEX

## Pneumatische Abfüllmaschine für ATEX-Anwendungen in Ex- Zone 1 und 2

# ESP-AT

- Pneumatischer Antrieb
- Mengeneinstellung per Handrad
- Sechs Modelle für Abfüllbereiche von 5 – 10.000 ml
- Mit Einfach- oder Doppelkolben
- Für flüssige und pastöse Produkte
- Optional mit Membranventilen, Nachtropfverhinderer und Unterspiegelabfüllung



## PA Pneumatische Tischgeräte für Großgebinde



**Mobile Tischmaschinen in verschiedenen Ausführungen mit Abfüllbereichen von 80 ml bis 10 l**



PA 3500-2-UA  
Doppelkolbenausführung  
mit Unterspiegelabfüllung,  
SPH-3-DE Verschrauber

- Pneumatische volumetrische Kolbendosierer
- Mit angebautem Verschrauber
- Abfülleistung bis 2000 Stück/h abhängig von Menge und Produkt
- Dosiergenauigkeit  $\pm 0,5\%$  vom Maximalwert
- Höhenverstellbare Gebindeauflage
- Rollenbahn
- Positionierhilfen
- Mit Einfach- oder Doppelkolben
- Sofort betriebsbereit, einfache Handhabung
- Leichte Reinigung
- Selbstansaugend
- Wechselzylinder für mehrere Abfüllbereiche

**Für vielfältige Einsatzgebiete**

### Beispiele für Abfüllprodukte

- Reinigungsmittel, Rostschutz, Imprägnierschutz
- Lacke, Tinte und Tusche
- Shampoo, Haarwasser, Gel
- Dauerwellenflüssigkeit
- Öl, Saft, Marmelade, Dressing, Saucen, Ketchup, Kartoffelsalat
- Tinkturen, Cremes, Lotions
- Lösungsmittel, Alkohol



PA 10.000-UA  
mit Unterspiegelabfüllung,  
SPH-3-DE Verschrauber



**Elektrische und pneumatische Verschließer für Schraubverschlüsse und Eindrückdeckel zum sicheren und drehmomentgesteuerten Verschließen.**



SEH-2  
elektrischer Verschrauber

- Manuell, halbautomatisch und vollautomatisch
- Anwendungen für Gläser, Flaschen, Kanister, Dosen etc.
- Sofort betriebsbereit, einfache Handhabung
- Ein Verschraubereinsatz für mehrere Kappengrößen
- Optional mit Sortiergerät und Zuführung der Verschlüsse
- Schnelle Umrüstung auf unterschiedliche Flaschen und Verschlüsse



SPH-2-DE  
pneumatischer Verschrauber

**Vollautomatischer Hochleistungsverschließer mit Verschleißleistungen bis maximal 6.000 Stück/h**



SPA-2 Pneumatischer Verschrauber mit Zweihand-Sicherheitssteuerung auch als Deckeleindrücker



AV-300-Z  
Vollautomatischer Verschließer mit Sortiergerät für Verschlüsse

Wir entwickeln und produzieren seit 1961 eine Vielfalt von Maschinen zum Abfüllen und Dosieren.

Seit 1998 sind wir ISO 9001 zertifiziert, um Ihnen qualitativ hochwertige Produkte und Dienstleistungen anbieten zu können.



In 2011 feierten wir unser 50-jähriges Jubiläum mit unseren Kunden, Lieferanten, Mitarbeitern und Freunden

## PRODUKTE

- Abfüllmaschinen
- Abfüllanlagen
- Kolbendosierer
- Verschleißmaschinen
- Pulverdosiersysteme
- Flüssigkeitswaagen
- Zahnradpumpen
- Membranpumpen
- Rührbehälter

Unsere Maschinen werden seit vielen Jahrzehnten in den folgenden Industriezweigen eingesetzt: Chemie, Kosmetik, Lebensmittel, Farben und Lacke, Betonindustrie.

Wir exportieren weltweit direkt in 40 Staaten und haben Vertretungen in folgenden Ländern: USA, Kanada, Großbritannien, Italien, Spanien, Frankreich, Dänemark, Finnland, Schweiz, Benelux, Polen, Rumänien, Russland, Brasilien, Südafrika, Vereinigte Arabische Emirate, Thailand und Australien.

## VORTEILE

- Hochwertige Werkstoffe und Komponenten
- Maßgeschneiderte Lösungen
- Günstige Anlagenpreise
- Einfacher und zuverlässiger Betrieb
- Lange Lebensdauer
- Genaue elektronische Verwiegung
- Lokaler Service und Ersatzteile

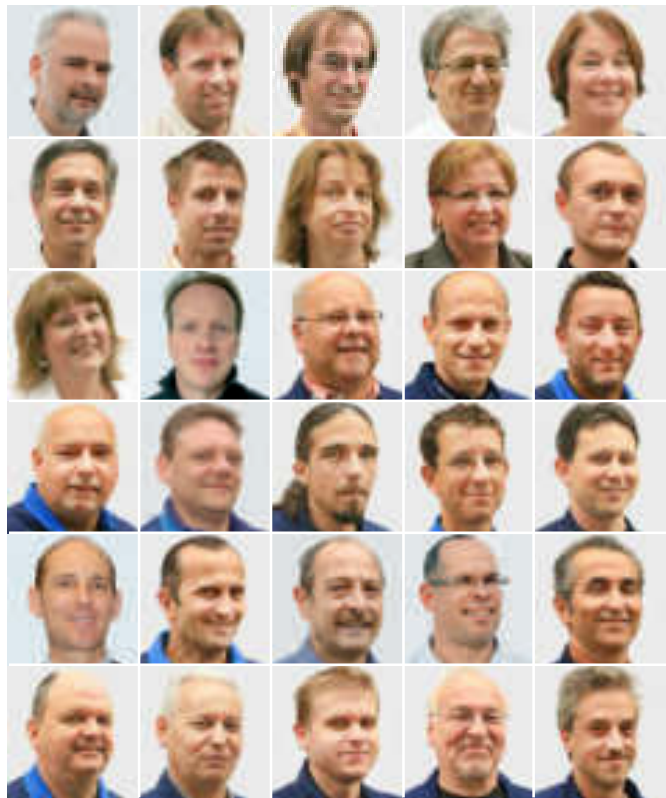


Hubert Würschum



Volker Würschum

"Wir sind erst zufrieden, wenn unsere Kunden zufrieden sind."



Ein Team mit langjähriger Erfahrung



### Würschum GmbH

Hedelfinger Straße 33  
D-73760 Ostfildern

Tel +49(0)711 448 13 0  
Fax +49(0)711 448 13 110

info@wuerschum.com  
www.wuerschum.com

Gefördert durch:



aufgrund eines Beschlusses  
des Deutschen Bundestages